

Sonnenaufgang auf dem Eggishorn

Den Sonnenaufgang zu erleben, ist immer etwas Besonderes. Dabei auch noch das unglaublich fantastische Alpenpanorama gleichzeitig zu sehen, das ist noch spezieller.

Jeden Dienstag von Juli bis September lässt sich das Erwachen der herrlichen Bergwelt erleben. Es ist ein wahres Naturschauspiel und ein unvergessliches Erlebnis!

Teilnehmen kann nur, wer sich bis spätestens am Vorabend um 15 Uhr bei den Stationen oder über 027 971 27 00 angemeldet hat. Die Sonnenaufgangsfahrten werden bei einer Mindestbeteiligung von 10 Personen und guter Witterung durchgeführt.

Frühstück: In der Horli-Hitta, 16 Franken für Erwachsene, 9 Franken für Kinder

Fahrpreis: Es gelten die üblichen Fahrpreise für die Luftseilbahn.

Treffpunkt: 15 Minuten vor der Abfahrt

Juli:

Abfahrt zwischen 4.45 und 5.15 Uhr

Sonnenaufgang zwischen 5.40 und 6.15 Uhr

1. Rückfahrt zwischen 7.15 und 7.50 Uhr

August:

Abfahrt zwischen 5.20 und 5.50 Uhr

Sonnenaufgang zwischen 6.25 und 6.50 Uhr

1. Rückfahrt zwischen 8 und 8.30 Uhr

September:

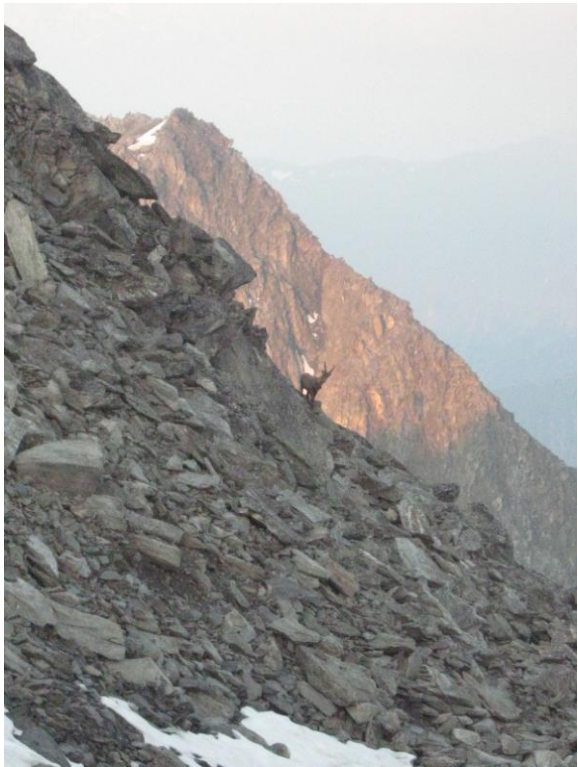
Abfahrt zwischen 6 und 6.30 Uhr

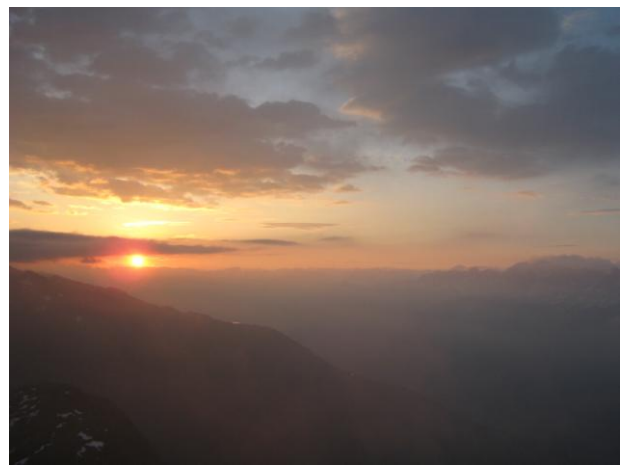
Sonnenaufgang zwischen 7 und 7.30 Uhr

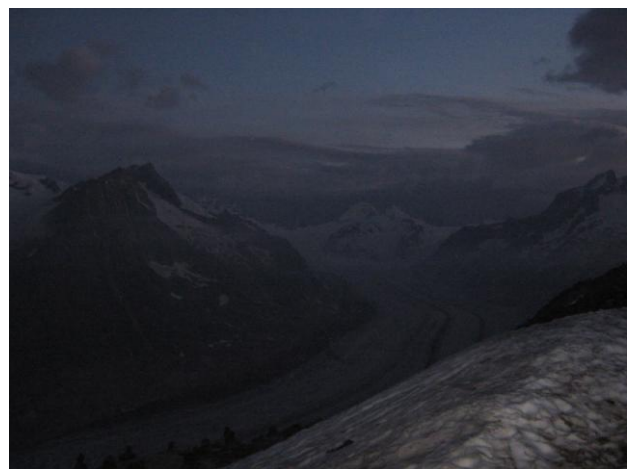
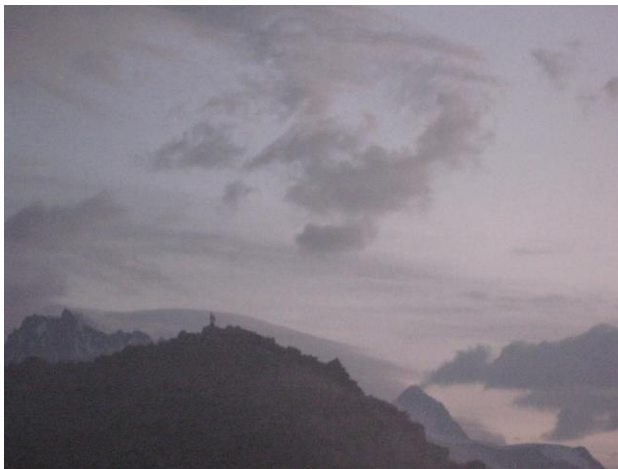
1. Rückfahrt zwischen 8.35 und 8.45 Uhr



Bei unserer ersten Sonnenaufgangsfahrt hatten wir grosses Glück. Drei Steinböcke kämpften gleich unterhalb der Bergstation.







Schneebutz • Claudia und Lars-Heinz Scherrer • 079 442 64 84